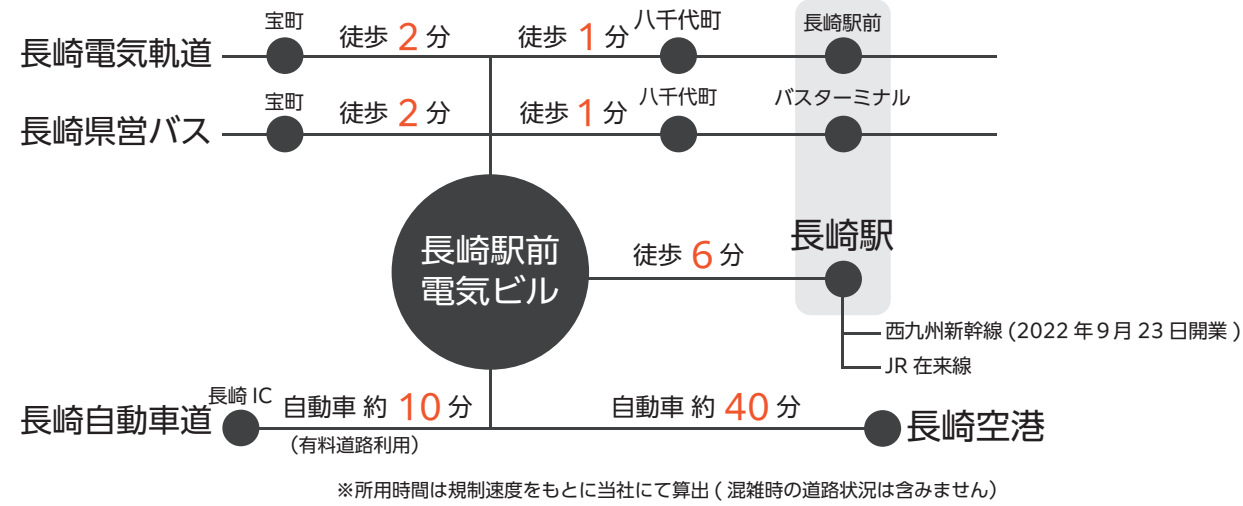


発展が進む長崎駅周辺北側に位置し、交通利便性の高い立地



物件概要

- 所在地: 長崎市御船蔵町2番3号
- 敷地面積: 1,922.70㎡ (581坪)
- 構造・規模: 鉄骨造, 地上7階、塔屋1階
- 延べ面積: 8,615㎡ (2,606坪)
- 駐車台数: 63台 (普通車、荷捌き用、車いす利用者用を含む)
- 駐輪台数: 7台 (自動二輪車用)
- 貸室面積: 基準階: 909㎡ (274坪)
1階: 295㎡ (89坪)
- 空調設備: 個別空調方式 (冷・暖同時型)
- セキュリティ設備: カードリーダー (24時間入退室可能)
- 昇降機設備: 15人乗り用3基
- 竣工: 2022年8月 (予定)
- 設計・施工: 戸田建設株式会社
- 事業主: 株式会社 電気ビル

長崎駅前電気ビル

本プロジェクトは

- ・ JR 長崎駅から徒歩圏内と交通の利便性が高い場所
- ・ 周辺では西九州新幹線の開業などの開発により発展に期待
- ・ 安心・安全と快適性、長崎らしさを兼ね備えたオフィスビル
- ・ 県内企業、更には県外企業の誘致を目指し、長崎市の発展に寄与

「船の帆」をイメージした外観デザイン

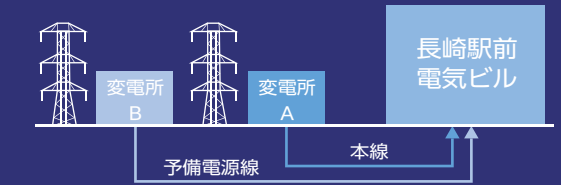


長崎市内最大規模の1フロア270坪を超える無柱空間



信頼性

- ・建築基準法に定める規定の1.5倍の耐震性を確保
- ・供給信頼度の高い異なる変電所からの2回線受電方式を採用 (本線・予備電源方式)



安全性

- ・セキュリティ設備による防犯・防災を実現
- ・換気量の増強, 自然換気窓, 抗菌建材の採用などウィルス対策を実施

快適性

- ・冷房・暖房の同時運転が可能な個別空調方式を採用
- ・ゆとりあるトイレ個数を確保し、アメニティを充実させたトイレ空間

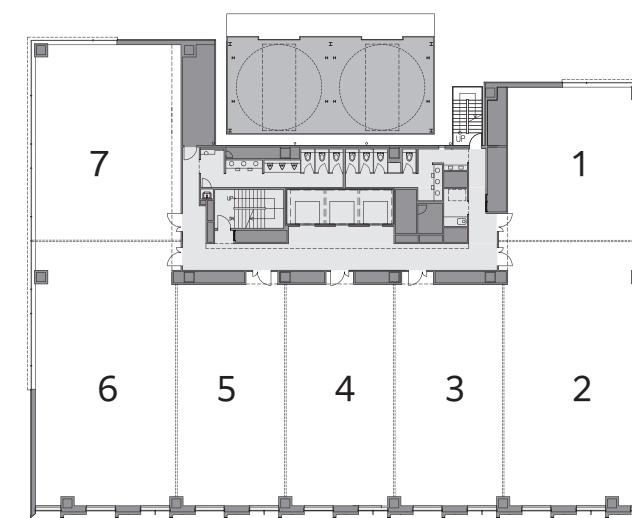
環境性

- ・再生可能エネルギー由来の電力を100%導入
- ・平面駐車場にEV車用の普通充電コンセントを整備



配置図 (1階)

- ・駐車場ニーズへの対応として, 月極駐車場を整備
- ・洗練されたデザインのエントランス空間
- ・物販店舗・ショールームに対応可能な1階貸室



基準階 (2階 - 7階)

- ・最大7分割可能とし, お客さまの多様なビジネスニーズに対応
- ・広さ・高さゆとりある設計で, 柔軟なオフィスレイアウトが実現可能
- ・システム天井・OAフロアにより, レイアウト変更も容易
- ・各階の男子トイレに歯磨きコーナー, 女子トイレにパウダーコーナーをそれぞれ設置



基準階

1	: 98㎡ (29坪)
2	: 173㎡ (52坪)
3,4,5	: 110㎡ (33坪)
6	: 172㎡ (52坪)
7	: 134㎡ (40坪)
Total	: 909㎡ (274坪)



1階

I	: 184㎡ (55坪)
II	: 110㎡ (33坪)
Total	: 295㎡ (89坪)